



# NORTH SEA ENERGY

## Stakeholderonderzoek voor systeemintegratie op de Noordzee

Periode september 2020 – Q4 2022  
 Subsidieverstrekkers TKI Nieuw Gas en TKI Wind op Zee  
 Consortiumpartner [30+ partners](#), penvoering TNO

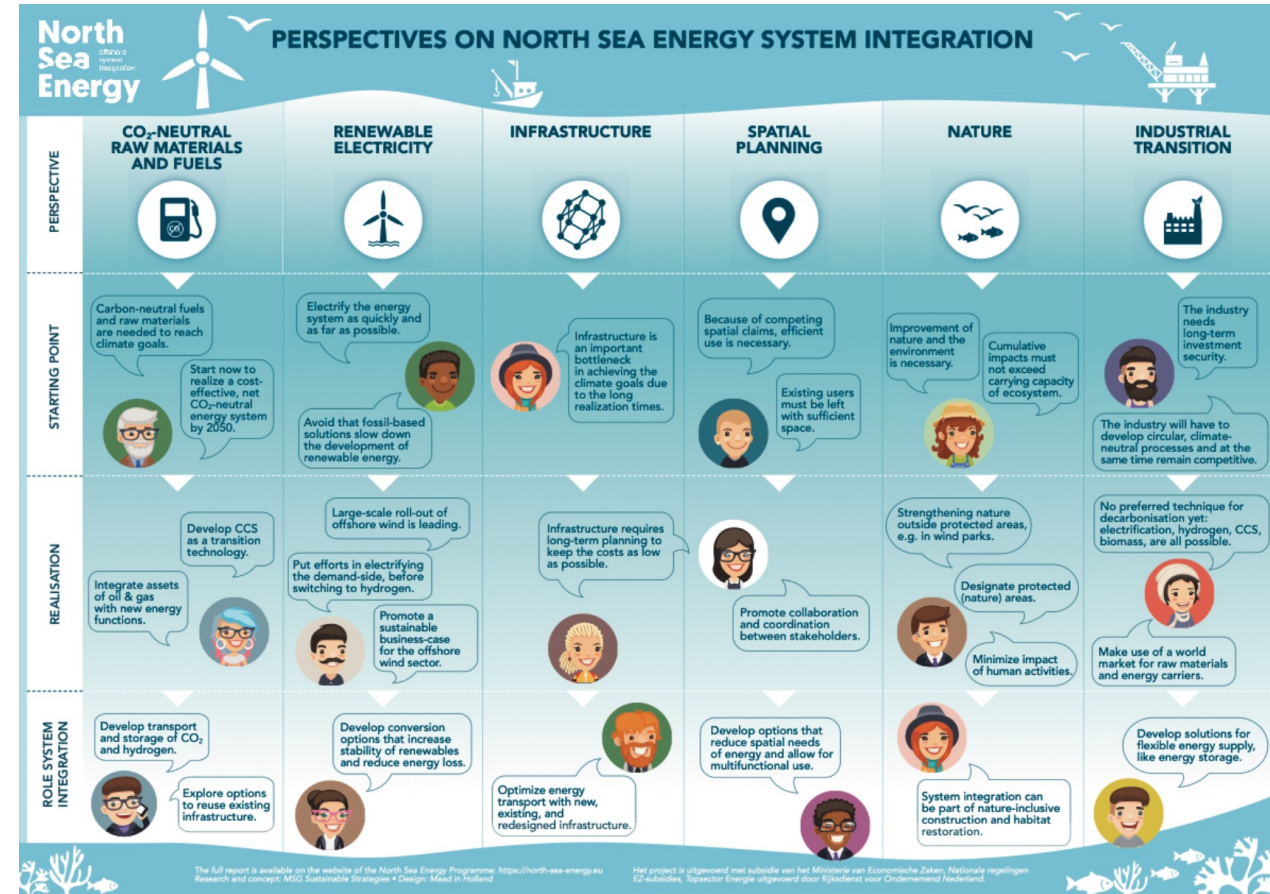
De Noordzee speelt een cruciale rol in de Nederlandse energietransitie. Een breed consortium van partijen onderzoekt binnen het North Sea Energy (NSE) programma hoe het potentieel van de Noordzee met een integrale aanpak benut kan worden voor een klimaatneutraal energiesysteem. MSG is partner in het consortium en draagt bij aan de maatschappelijke inbedding.

### Maatschappelijke inbedding

De Noordzee is groot, maar zeker niet leeg. Windparken, olie- en gasplatforms, visserij delen hetzelfde systeem, met beperkte ruimte en ecologische draagkracht. Systeemintegratie kan synergie opleveren als er goed rekening gehouden wordt met al deze gebruikers van de Noordzee. MSG onderzocht de perspectieven, belangen en zorgen van de Nederlandse gebruikers van de Noordzee rondom systeemintegratie.

### Routekaart voor systeemintegratie

De resultaten van NSE-4 komen samen in een routekaart voor systeemintegratie op de Noordzee richting 2050. Deze routekaart laat de visie van de partners zien, schetst de verwachte ontwikkeling van belangrijke energietechnologieën, identificeert barrières en knelpunten en beschrijft de acties die nodig zijn om het potentieel van systeemintegratie te benutten. MSG ondersteunt het proces om tot een gedragen routekaart te komen door de inbreng van consortiumpartners, klankbordgroep en andere belanghebbenden en belangstellenden op te halen.



De resultaten van het onderzoek zijn te vinden op de website van NSE:  
<https://north-sea-energy.eu/nl/resultaten-2021/>